



CPRIAdvisor CAP-100 / CAE-100

Increasing RF Visibility in Radio Access Networks



■ 제품소개



CPRIAdvisor는 모바일 스펙트럼을 지속적으로 모니터링하고 유지 보수 및 문제 해결을 신속하게 하기 위해 원격 액세스를 허용함으로써 RF 가시성을 향상시키는 간접 모니터링 솔루션입니다. CPRIAdvisor는 분산 안테나 시스템 (DAS) 또는 중앙 집중식 무선 액세스 네트워크 (RAN) 토폴로지의 모니터링 포트 밀도를 높이기 위해 고정 셀 사이트 프로브 (CAP-100), 옵션 확장 모듈 (CAE-100) 및 원격 관리 프로그램 CAM-100)을 사용하여 프로브를 제어하고 테스트 결과를 모니터링합니다.

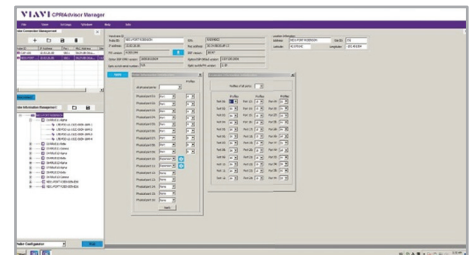
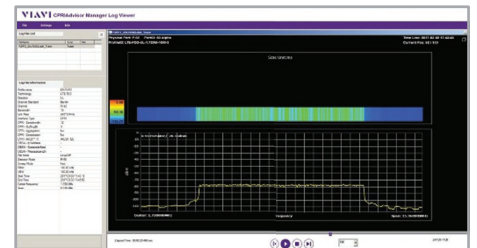
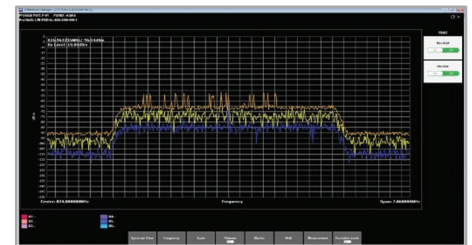
■ 주요기능

- 알람 모니터링 및 알림
 - CPRI / OBSAI 레이어 2 경보 모니터링
 - 광 수신 (RX) power meter
 - RSSI 알람 로깅 (스펙트럼 데이터 및 알람 세부 사항으로 저장)
 - PIM 감지 및 경보 로깅 (스펙트럼 데이터 및 경보 세부 정보와 함께 저장 됨)

- 실시간 스펙트럼 측정
 - 여러 개의 추적 및 마커가 있는 RF 스펙트럼 분석 듀얼 파장 광 소스 지원

- 스펙트럼 로깅 및 재생
 - 확장 측정을 위한 스펙트럼 로깅 (예 : 7 days up to 12 trace at a time)
 - 사후 분석을 위한 스펙트럼 / 스펙트로그램 재생 기능

- 쉬운 설치 및 설정
 - 모든 RRH의 적절한 RF 측정 (IQ de-mapping)을 위해 자동 구성을 허용하여 최대 1 만개의 CPRI / OBSAI 프로파일 저장
 - 프로필 데이터베이스 편집으로 다중 사이트 토폴로지에서 보다 빠른 구성 가능





■ Specifications

CPRIAdvisor probe (CAP-100) specifications

Items		Description	
Mechanical	Height	1 rack unit (RU)	
	Width	434 mm (17.1 in)	
	Depth	341.5 mm (13.5 in)	
	Weight	3.1 kg (6.9 lbs.)	
Optical Input power range		-24 to -4dBm	
CPRI Link Rate		Up to 4.9 Gbps (9.8 Gbps upgradeable)	
OBSAI Link Rate		Up to 3.1 Gbps (6.1 Gbps upgradeable)	
IO Interface	Optical Input	16 LC ports	
	USB Host Port	Type A	
	USB client Port	Type B	
	LAN Interface	1 RJ45 connectors for 10/100 Mbit/s	
	Serial	1 DSUB-9 port	
	Bi-Color LED	Device Status display	
	Reset Button	1	
	Expansion Control	DIN type, Daisy Chain	
	10MHz Ref. Input	Frequency reference	
	GSP Ant	Frequency reference	
Power Supply	Input Voltage	-48 V	
	Power consumption	72 Watt	
Environmental	Operating	0°C to 40°C	
	Storage	-20°C to 60°C	
	Humidity	5% to 95% without condensation	
	EMI/ESD		CE Compliant - Class A (EN61326)
			CISPR11
			IEC/EN 61000-4-2
	Safety(LVD)	EN 61010-1	
	TUV-NRTL		UL61010-1:2012
			CAN/CSA C22.2 No. 61010-1:2012
			5-500-5Hz, 1mm amplitude, 1G
	Vibration	5-500-5Hz, 1mm amplitude, 1G	
	Shock	15G, half-sine, 11ms, 6 axes	
	Inflammability	The Probe's metallic housing does not propagate fire	



CPRIAdvisor expansion module (CAE-100) specifications

Items		Description
Mechanical	Height	1 rack unit (RU)
	Width	210 mm (8.3 in)
	Depth	340 mm (13.4 in)
	Weight	1 kg (2.2 lbs.)
IO Interface	Optical Input	36 LC ports
	Optical Output	1 LC port
	Status LED	Device Status display
	Reset Button	1
	Control port	1 DIN connector for slave link 1 DIN connector for master link
	DIP Switch	Expansion module identifier
Environmental	Operating	0°C to 40°C (operating, temperature range)
	Storage	-20°C to 60°C
	Humidity	5% to 95% without condensation
	MI/ESD	CE Compliant - Class A (EN61326)
		CISPR11
		IEC/EN 61000-4-2
	Safety(LVD)	EN 61010-1
	TUV-NRTL	UL61010-1:2012
		CAN/CSA C22.2 No. 61010-1:2012
	Vibration	5-500-5Hz, 1mm amplitude, 1G
Shock	15G, half-sine, 11ms, 6 axes	
Inflammability	The Probe's metallic housing does not propagate fire	