

# FiberChek Sidewinder™

First Automated multifiber connector inspection & analysis solution



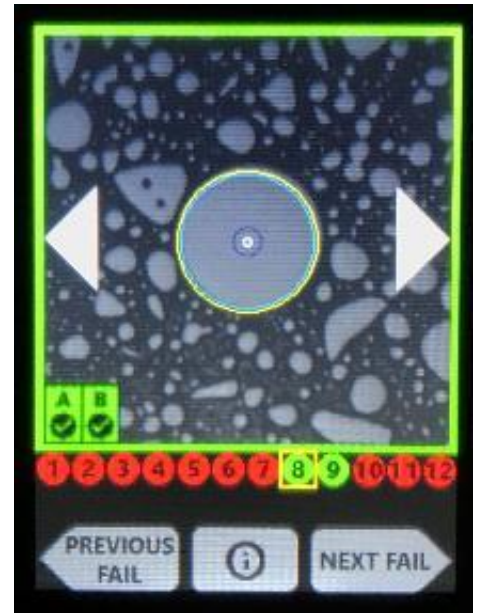
## ■ 제품소개

업계에서 가장 빠른 MPO광단면 검사 솔루션으로 12초이내에 12개의 MPO단면을 자동으로 검사, 자동으로 초점 + 스캔 + 캡처 + 분석 진행을 통한 직관적인 인터페이스를 지원합니다. 각 코어에 대한 개별 결과를 한번에 표시 및 간단한 각 코어에 개별 확인 기능하며 진정한 MPO 광단면 자동 검사 및 분석 솔루션 입니다. 100% 자동, 휴대용 MPO 광 단면 검사 솔루션이며 고객 요구 사항에 맞게 MPO 광 단면 품질을 인증합니다.



## ■ 주요기능

- Fully autonomous operation
  - ✓ 추가 장치가 필요 없음
  - ✓ 광 단면 분석 기능이 본체에 내장되어 있음
  - ✓ 실시간 화면이 가능한 통합 터치 스크린 디스플레이
  - ✓ 본체에 결과 저장: 100 connectors 이상 (1,200+ fibers)
  - ✓ Battery life ~6 hours (typical duty cycle)
- Wi-Fi를 통한 외부 장치와 연결
  - ✓ PC/laptop
  - ✓ Android™
  - ✓ iOS
- USB 연결 가능
  - ✓ PC/Laptop
  - ✓ 장치충전가능



## ■ 응용 분야

- 데이터 센터 Single Mode MPO 케이블링
- FTTH / Access Networks MPO 트렁크
- 무선 Fronthaul (FTTA / C-RAN) MPO 광섬유

## ■ Specifications

Parameter		
Dimensions(H x W x D)		335mm x 60mm x 48mm
Weight		550g
Display		240 x 320 2.5" LCD touchscreen
Output		USB, WiFi
Power Source		Internal Li-ion battery, USB Power
Run time		5hr
Charge time		2 hr(2A max power source) 8 hr(500 ma max power source)
Field-of-view Values( $\mu\text{m}$ )	High Magnification	Horizontal: 356 $\mu\text{m}$ Vertical: 475 $\mu\text{m}$
	Low Magnification	Horizontal: 713 $\mu\text{m}$ Vertical: 950 $\mu\text{m}$
Live image		640 x 480, 10fps
Power supply		5V wall adapter with interchangeable plug for US, EU, UK, AU
Camera sensor		2560 x 1920, 1/2.5 in CMOS, 5 megapixel
Auto Index		Pan / Scroll up to 32 fiber (2x16)
Light source		Blue LED, 100,000 + hr life
Lighting technique		Coaxial
Certification		CE, EN/IEC 61326

### Temperature range

**Operating: 0 to +50°C**

**Storage: -10 to -70°C**

**Humidity: 95% non-condensing**